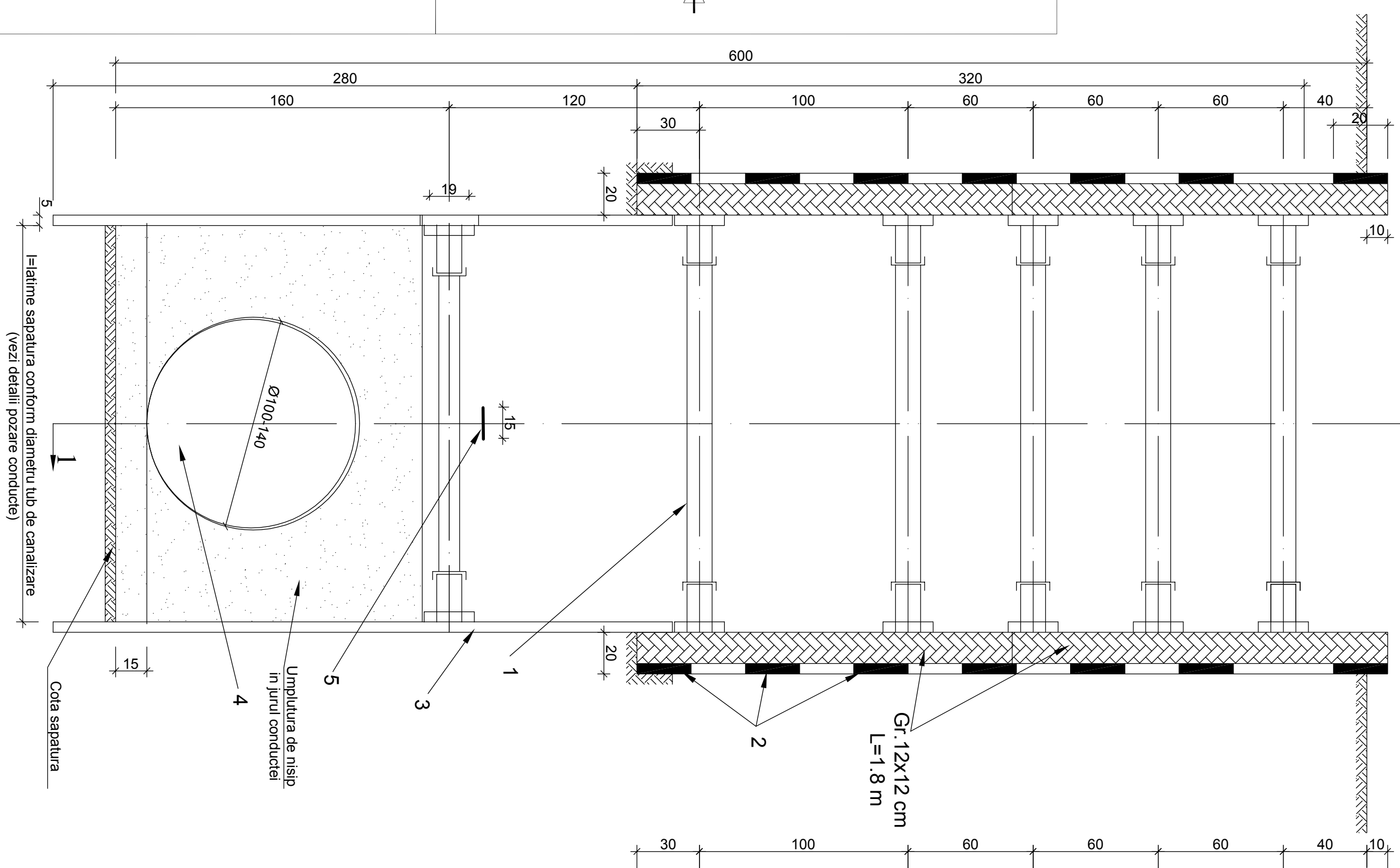


## SECTIUNE TRANSVERSALA

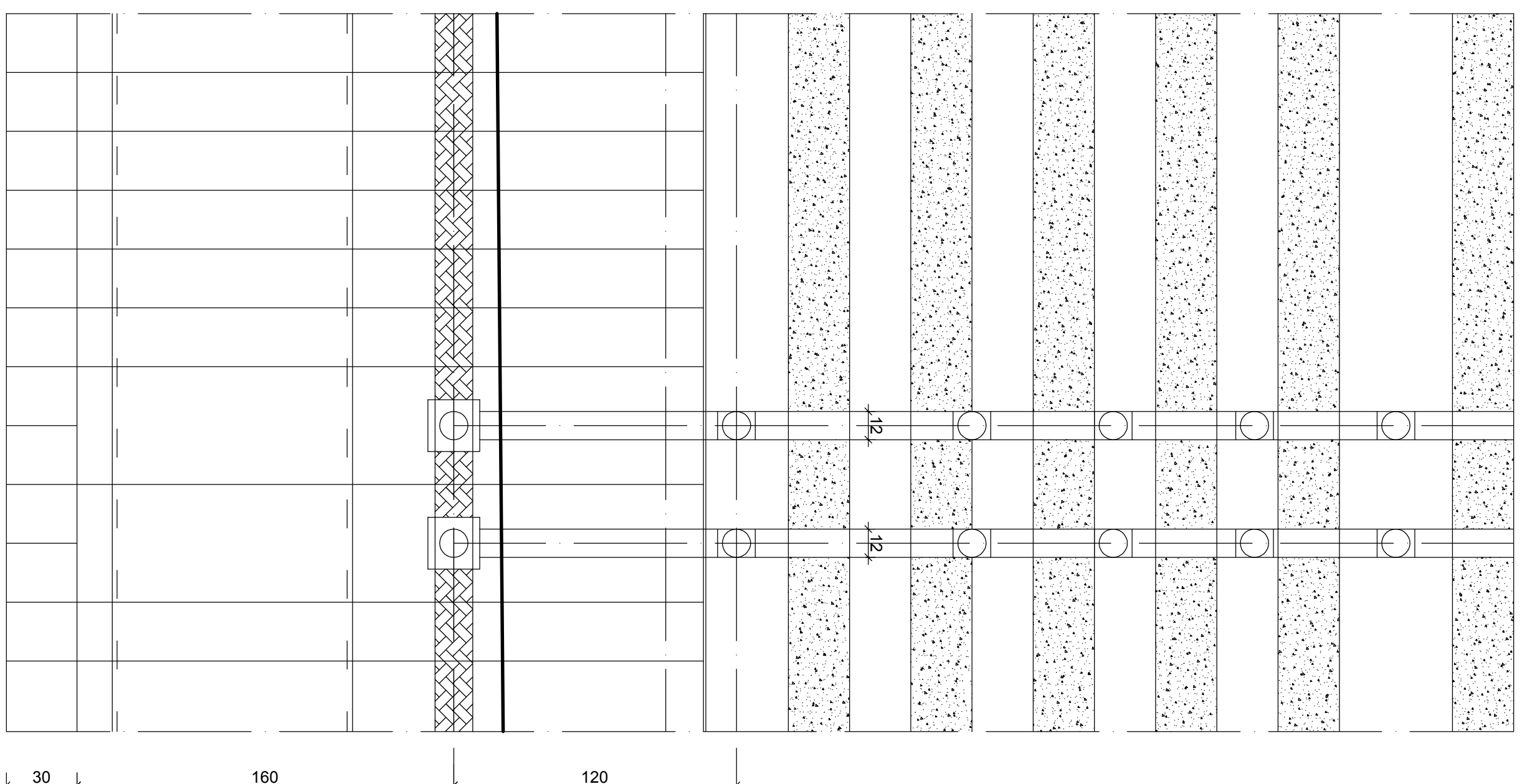
$$\underline{1,60 \div 2,60}$$


## VEDERE 1-1

2.50

50

2.50



LEGENDA:

1. Spraturi metalice de inventar (vezi detaliu Cod 1057.03.051-H1-004)
2. Dulapi metalici cu inter spatiu de 20 cm
3. Dulapi metalici verticali 5x20x300
4. Canalizare PAFSIN
5. Banda semnalizare

**NOTA:**

- În conformitate cu "Regulamentul de verificare și expertizare tehnica de calitate a proiectelor, a executiei lucrurilor si constructiilor, aprobat cu H.G. 925/1995, completat de Ordinul M.L.P.T.L. nr. 777/2003, domeniile de verificare ale proiectului sunt A1 si B9.

- Categoría de importancia: "C" NORMAL

REPRODUCEREA, ÎMPRUMUTAREA SAU EXPUNEREA ACESTUI DOCUMENT, PRECUM ȘI TRANSMITEREA INFORMAȚIILOR CONȚINUTE ESTE PERMISĂ NUMAI ÎN CONDIȚIILE STIPULATE ÎN CONTRACT. UTILIZAREA EXTRACONTRACTUALĂ NECESITĂ ACORDUL SCRIS AL ISPE S.A.

Proiectat lng. C. Tomescu	Cod borderou: I-1057.03.051-H1 -001	A2(420x594=0.249mp)
Verificat lng. C. Ciulacu	C-del.contr./poz. 241.83/567/609/124.B.2	
Aprobat lng. G. Tudose	Data: Februarie 2009	
<p><b>Obiectiv:</b> Canal Ion Creanga</p> <p><b>Beneficiar:</b> Municipiul Giurgiu</p> <p><b>Proiectant:</b> Proiectat Energetica S.A.</p> <p><b>Detaliu:</b> Detalii la cuprinsul proiectului</p> <p><b>Scara:</b> Scara</p> <p><b>Releu:</b> Releu public de alimentare cu apa si canalizare cu deficit major in retele publice de alimentare cu apa si canalizare cu deficit major in sector 2</p> <p><b>Denumire lucrare:</b> Strada NICOLAE CANEA - Canal</p> <p><b>DETALII SPRUJINIRI SAPATURA</b></p> <p><b>ADANCIMI CUPRINSE INTR- 4m-6m</b></p>		
<p><b>Institutul de Studii si Proiectat Energetica S.A.</b></p> <p>cod unit de inregistrare: 8630885</p> <p>office@dispe.ro, www.dispe.ro</p>		<p>I-1057.03.051-H1-003</p>